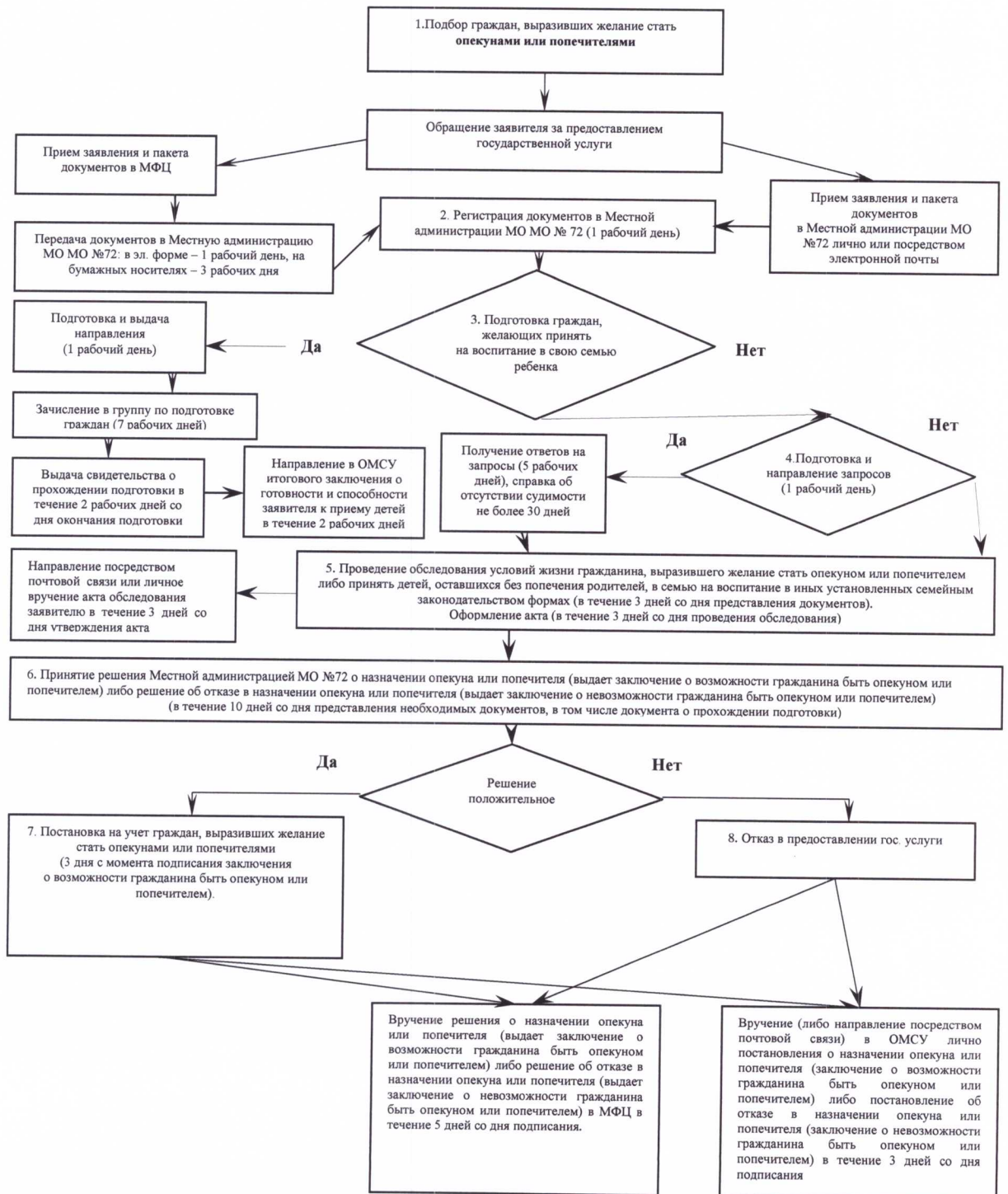


## Приложение № 1

к Административному регламенту по предоставлению Местной администрацией МО МО №72, осуществляющей отдельные государственные полномочия Санкт-Петербурга по организации и осуществлению деятельности по опеке и попечительству, назначению и выплате денежных средств на содержание детей, находящихся под опекой или попечительством, и денежных средств на содержание детей, переданных на воспитание в приемные семьи, в Санкт-Петербурге, государственной услуги по подбору, учету и подготовке органом опеки и попечительства в порядке, определяемом Правительством Российской Федерации, граждан, выразивших желание стать опекунами или попечителями либо принять детей, оставшихся без попечения родителей, в семью на воспитание в иных установленных семейным законодательством формах

### БЛОК-СХЕМА



**Приложение № 2**

к Административному регламенту  
по предоставлению Местной администрацией МО МО № 72, осуществляющего  
отдельные государственные полномочия Санкт-Петербурга по организации и  
осуществлению деятельности по опеке и попечительству, назначению и выплате  
денежных средств на содержание детей, находящихся под опекой или  
попечительством, и денежных средств на содержание детей, переданных на  
воспитание в приемные семьи, в Санкт-Петербурге, государственной услуги по  
подбору, учету и подготовке органом опеки и попечительства в порядке,  
определяемом Правительством Российской Федерации, граждан, выразивших  
желание стать опекунами или попечителями либо принять детей, оставшихся без  
попечения родителей, в семью на воспитание в иных установленных семейным  
законодательством формах

<b>№ п/п</b>	<b>Наименование местной администрации органа местного самоуправления</b>	<b>Адрес местной администрации (с указанием почтового индекса) и адрес, по которому фактически располагаются специалисты по опеке и попечительству</b>	<b>Адрес электронной почты местной администрации</b>	<b>Контактный телефон главы местной администрации, факс (с указанием кода города)</b>
1	Местная администрация муниципального образования муниципальный округ Коломна	Санкт-Петербург, наб. Крюкова канала, д. 11, 190068 Санкт-Петербург, наб. реки Пряжки, д.50, 190121	makolomna@inbox.ru	(812) 714-08-43, факс (812) 714-08-43
2	Администрация Внутригородского муниципального образования Санкт-Петербурга муниципального округа Сенной округ	1900031, Санкт-Петербург, набережная реки Фонтанки, д. 89	msmoso@mail.wplus.net	(812) 310-44-00 Факс (812) 310-16-96
3	Местная администрация муниципального образования муниципальный округ Адмиралтейский округ	190000, Санкт-Петербург, ул. Декабристов, д. 18	Admiralokrug@mail.ru	тел./факс (812) 312-31-83
4	Местная администрация Муниципального образования муниципальный округ Семеновский	191180, Санкт-Петербург, Большой Казачий пер., д. 5-7	ma@mosemenovskiy.ru	тел. 764-89-53 факс 764-89-53
5	Местная администрация муниципального образования муниципальный округ Измайловское	190005, Санкт-Петербург, ул. Егорова, д. 18	moizspb@ru;	тел. 575-08-95 факс 575-08-95
6	Местная администрация муниципального образования муниципальный округ Екатерингофский	190020, Санкт-Петербург, Нарвский пр., д. 16,	mail@ekateringofskiy.ru	телефон 785-26-08 факс 252-40-03
7	Местная администрация муниципального образования муниципальный округ №7	199178, Санкт-Петербург, 12 линия В.О., д. 7	Mcmo7@yandex.ru	тел. 321-20-46, 321-14-01 факс 321-14-00
8	Местная администрация внутригородского муниципального образования Санкт-Петербурга муниципальный округ Васильевский	199004, Санкт-Петербург, 4-я линия В.О.. д.45	mcmo8@mail.ru	тел. 328-58-31, 323-32-61, 323-32-34 факс 328-58-31
9	Местная администрация муниципального образования муниципальный округ Гавань	199406, Санкт-Петербург, ул. Шевченко, дом 29	mogavan@mail.ru	тел. 355-70-34 факс 355-54-19

10	Местная администрация внутригородского муниципального образования Санкт-Петербурга муниципальный округ Морской	199226, Санкт-Петербург, ул. Кораблестроителей, д. 21, корп.1, лит. Д	brams10@mail.ru	тел. /факс 356-55-22
11	Местная администрация внутригородского муниципального образования Санкт-Петербурга муниципальный округ Остров Декабристов	199397, Санкт-Петербург, ул. Кораблестроителей, д. 35, корп. 5	vestnikmoll@mail.ru	тел. 351-19-13, 351-19-14 тел./факс: 351-19-15
12	Местная администрация муниципального образования муниципальный округ Сампсониевское	194100, Санкт-Петербург, Б. Сампсониевский пр., д. 86	mosamson@mail.ru	тел. 596-32-78 факс 596-32-78
13	Администрация муниципального образования муниципального округа Светлановское	194223 Санкт-Петербург, пр. Тореза, д. 35, к. 2	admin@mo-svetlanovskoe.spb.ru	тел. 550-20-06 факс 550-20-06
14	Местная Администрация муниципального образования Муниципальный округ Сосновское	194354, Санкт-Петербург, ул. Есенина, д. 7	masosnovskoe@pochtarf.ru	тел. 511-65-05 факс 511-65-05
15	Местная администрация Муниципального образования Муниципальный округ № 15	194352, Санкт-Петербург, Сиреневый бульвар, д. 18, корп.1, лит А	mo15@nevalink.net	тел. 516-63-77 факс 516-63-77
16	Местная администрация внутригородского муниципального образования Санкт-Петербурга муниципального округа Парнас	194356, Санкт-Петербург, проспект Энгельса, дом 131, корпус 1, лит. А.	mopamas@mail.ru	тел. 640-66-20 факс 640-66-21
17	Местная администрация внутригородского муниципального образования Санкт-Петербурга муниципальный округ Шувалово-Озерки	192284, СПб, пр. Луначарского, д.5,	mo@ozerkispb.ru	тел. 510-81-95 факс 510-86-81
18	Местная администрация муниципального образования Парголово	194362, Санкт-Петербург, поселок Парголово, ул. Ломоносова, д. 17	mapargolovo@pochtarf.ru	тел. 594-90-93 факс 594-87-28
19	Местная администрация муниципального образования поселок Левашово	194361, Санкт-Петербург, поселок Левашово, ул. Железнодорожная, дом, 46	molevashovo@yandex.ru	тел. 5949670 факс 5949286
20	Местная администрация Муниципального образования Муниципальный округ Гражданка	195256, Санкт-Петербург, пр. Науки, д.41	mo.grajdanka@mail.ru	535-35-61, 535-36-26, 535-42-09
21	Местная Администрация внутригородского муниципального образования Санкт-Петербурга муниципальный округ Академическое	Гражданский проспект, дом 84, лит. А, Санкт-Петербург, 195257	momoa@list.ru	телефон/факс (812) 555-26-59
22	Местная администрация внутригородского муниципального образования Санкт-Петербурга муниципального округа Финляндский округ	195221, Санкт-Петербург, пр. Металлистов, д.93, лит. А	mo20fo@yandex.ru	Факс (812) 544-58-41 Телефон (812) 545-00-21

23	Местная администрация внутригородского муниципального образования Санкт-Петербурга муниципальный округ №21	195265, Санкт-Петербург, ул. Лужская, д. 10, лит. А	Okrug21@mail.ru;	тел. 532-35-62 факс 531-38-58
24	Местная администрация внутригородского муниципального образования Санкт-Петербурга муниципальный округ Пискаревка	195067 Санкт-Петербург, Пискаревский пр. д. 52, лит. А, пом.38-Н	mopisrarevka@yandex.ru	тел. 298-33-90 факс 298-3390
25	Местная администрация внутригородского муниципального образования Санкт-Петербурга муниципальный округ Северный	195274, Санкт-Петербург, пр. Луначарского, дом 80, корп.1, литера А	mo_nord_spb@mail.ru;	Тел/факс 558-56-05
26	Местная Администрация внутригородского муниципального образования Санкт-Петербурга муниципальный округ Прометей	195276 Санкт-Петербург, ул. Тимуровская, д.8, корп.1	office@mo24-prometey.ru	Тел/факс 590-98-01 558-68-11
27	Местная администрация муниципального образования муниципальный округ Княжево	198207, Санкт-Петербург, Ленинский пр., д. 119, корп.1	momo-25@yandex.ru;	тел. 377-15-17 факс 377-21-37
28	Местная администрация муниципального образования муниципальный округ Улянка	1982621, Санкт-Петербург, ул. Генерала Симоняка, д. 9	mo-26@yandex.ru;	тел. 759-15-15 факс 759-15-15
29	Местная администрация муниципального образования муниципальный округ Дачное	198255, Санкт-Петербург, пр.Ветеранов, д. 69	Mo_dachnoe27@mail.ru	тел. 752-94-19 факс 752-92-83
30	Местная администрация муниципального образования муниципальный округ Автово	198152 Санкт-Петербург, ул. Краснопутиловская, д. 27	avtovo.spb@mail.ru	т/факс (812)785 00 47
31	Местная администрация муниципального образования муниципального округа Нарвский округ	198095, Санкт-Петербург, ул. Оборонная, д. 18, 198097 Санкт-Петербург, ул. Баррикадная, д. 36	narvokrug@yandex.ru	тел. 786-77-66 факс 252-77-33
32	Местная администрация муниципального образования муниципальный округ Красненькая речка	198302, Санкт-Петербург, пр. Маршала Жукова, д. 20	ma.redriver@mail.ru	тел. 757-91-11 факс 757-27-83
33	Местная Администрация муниципального образования муниципальный округ Морские ворота	198184, Санкт-Петербург, Канонерский остров, дом 8а	mamv@pocharf.ru;	тел./факс 746-90-45 тел./факс 746-90-32
34	Местная администрация внутригородского муниципального образования Санкт-Петербурга поселка Петро-Славянка	196642, Санкт-Петербург, пос. Петро-Славянка, ул. Труда, д. 1	l@petro-slavyanka.ru	тел./факс 462-13-04
35	Местная администрация внутригородского муниципального образования Санкт-Петербурга поселок Понтонный	196643, Санкт-Петербург, поселок Понтонный, ул. Александра Товпеко, д. 10	mail@mo-pontonny.ru	тел/факс: 462 44 27
36	Местная Администрация внутригородского муниципального образования Санкт-Петербурга поселка Саперный	196644, Санкт-Петербург, поселок Саперный, ул. Дорожная, д. 2	mo.saperka@mail.ru	тел./факс 462-16-32

37	Местная администрация внутригородского муниципального образования Санкт-Петербурга  поселка Усть-Ижора	196645, Санкт-Петербург, п. Усть-Ижора, Шлиссельбургское шоссе, д. 219	ust-izora.mamo@mail.ru	тел. 462-41-53  факс 462-44-81
38	Местная администрация внутригородского муниципального образования Санкт-Петербурга  города Колпино	196655, Санкт-Петербург, г. Колпино,  ул. Красная, д. 1	Kolpino-mo@mail.ru	тел. /факс 386-76-60
39	Местная администрация внутригородского муниципального образования Санкт-Петербурга поселок Металлострой	196641, Санкт-Петербург, п. Металлострой,  ул. Центральная, дом 22	tavmomet@mail.ru	Тел/факс:  464-95-71
40	Местная администрация внутригородского Муниципального образования Санкт-Петербур га муниципальный округ Полустрово	195253, Санкт-Петербург, пр. Энергетиков,  д.70, к. 3	mo.polustrovo@mail.ru	тел.226-55-07  факс 545-41-07
41	Местная администрация Внутригородского муниципального образования Санкт-Петербурга Муниципальный округ  Большая Охта	195027, Санкт-Петербург, Тарасова ул., д. 9	munokrug@bohta.spb.ru	тел. 224-19-07  факс 224-19-07
42	Местная администрация муниципального образования муниципальный округ  Малая Охта	195112, Санкт-Петербург, пр. Новочеркасский,  д. 25, корп. 2, лит. А	mo.malavaoxta@mail.ru	Телефон:528-46-63,  факс: 528-16-45
43	Местная Администрация муниципального образования муниципальный округ  Пороховые	195298, Санкт-Петербург, проспект Косыгина,  дом 27, корпус 1	moporohovie@mail.ru	тел. 524-29-03  факс 524-29-03
44	Местная администрация муниципального образования муниципальный округ Ржевка	195030, Санкт-Петербург, ул. Коммуны, д. 52	morjevka@mail.ru	телефон/ факс 527-70-00  факс 527-68-62
45	Местная Администрация муниципального образования город Красное Село	198320, Санкт-Петербург, пр. Ленина, д. 85	mo@krasnoe-selo.ru	тел. 741-14-27  факс 741-14-27
46	Местная администрация внутригородского муниципального образования Санкт-Петербурга Муниципальный округ Юго - Запад	198330, Санкт-Петербург Петергофское шоссе, д. 3, корп.2	mavzfatoochtarf.ru	тел./факс 745-79-33
47	Местная администрация внутригородского муниципального образования Санкт-Петербурга муниципального округа  Южно-Приморский	198332, Санкт-Петербург, ул. Доблести,  д. 20, к. 1, литер А	ms38.spb@mail.ru	тел. 745-47-66  745-46-44
48	Местная администрация внутригородского муниципального образования Санкт-Петербурга муниципального округа СОСНОВАЯ ПОЛЯНА	198264, Санкт-Петербург, ул. Пограничника Гарькавого,  22, корп. 3	ms39@mail.ru	тел. 744-87-37  факс 744-05-39
49	Местная администрация внутригородского Муниципального образования Санкт-Петербурга Муниципального округ УРИЦК	198205, Санкт-Петербург, ул. П.Германа д.22	urizk@mail.ru;	тел. 735-1 1-33  факс 735-11-33

50	Местная администрация внутригородского муниципального образования Санкт-Петербурга муниципальный округ Константиновское	198264, Санкт-Петербург г, пр. Ветеранов, д. 166, лит. А	mokrug41@mail.ru	тел. 300-48-80 тел. 300-48-80
51	Местная Администрация внутригородского муниципального образования Санкт-Петербурга Муниципальный округ Горелово	198323, Санкт-Петербург, Красносельское шоссе, дом 46, литер А.	ma@mogorelovo.ru	тел. 413-55-87 факс 746-25-65
52	Местная Администрация муниципального образования муниципальный города Кронштадта	197760, Санкт-Петербург, город Кронштадт, ул. Зосимова, д. 11, лит. А	info@makron-spb.ru	тел. 311-22-57 факс 435-23-97
53	Местная администрация города Зеленогорска	197720, Санкт-Петербург, г. Зеленогорск, ул. Исполкомская дом 5.	mozeleno@orsk@mail.ru	тел/факс (812) 433-80-63
54	Местная администрация муниципального образования города Сестрорецка	197706, Санкт-Петербург, город Сестрорецк, Приморское шоссе, д. 280, лит. А	ms_sestretsk@mail.ru	(812) 437-15-35
55	Местная администрация муниципального образования поселок Белоостров	197730, Санкт-Петербург, пос. Белоостров, ул. Восточная, д. 11-а	ma@mobelooostrov.ru	тел. 437-38-09 факс 434-03-28
56	Местная администрация внутригородского муниципального образования Санкт-Петербурга поселок Комарово	197733, Санкт-Петербург, пос. Комарово, ул. Цветочная, Д. 22	mokomarovo@yandex.ru	Телефон/факс 433-72-83; 433-75-42
57	Местная администрация внутригородского муниципального образования Санкт-Петербурга посёлок Молодёжное	197729, Санкт-Петербург, п. Молодежное, ул. Правды, д. 5	ma@momolodejnoe.ru	тел. 433-25-96 факс 433-25-96
58	Местная администрация Внутригородского Муниципального образования поселок Песочный	197758, Санкт-Петербург, пос. Песочный, ул. Советская, д. 6	mopesochnoe@mail.ru	тел./факс (812) 596-87-06
59	Местная администрация муниципального образования поселок Репино	197738, Санкт-Петербург, пос. Репино, Приморское шоссе, Д. 443	marepino@pochtarf.ru	тел. 432-08-19 факс 432-01-11
60	Местная Администрация внутригородского муниципального образования Санкт-Петербурга поселок Серово	197720, Санкт-Петербург, г. Зеленогорск, пр.Ленина, д. 15	moserovo@mail.ru	тел./факс: 433-62-68 тел./факс: 433-65-06
61	Местная администрация муниципального образования поселок Смолячково	197729, Санкт-Петербург, Приморское шоссе, д. 678 197729, Санкт-Петербург, пос. Молодежное, ул. Правды, д. 5	ma@mo-smol.ru	тел. 433-23-00; 433-23-90 факс 433-23-00
62	Местная администрация муниципального образования поселок Солнечное	197739, Санкт-Петербург, п. Солнечное, ул. Вокзальная, Д. 15	masolnechnoe@pochtarf.ru	тел. 432-94-67 факс 432-95-69
63	Местная Администрация внутригородского Муниципального образования Санкт-Петербурга поселок Ушково	197720, Санкт-Петербург, г. Зеленогорск, пр.Ленина, д. 15	maushkovo@pochtarf.ru	тел. 433-82-18 факс 433-82-18

64	Местная администрация внутригородского Муниципального образования Санкт-Петербурга муниципальный округ Московская застава	196105, Санкт-Петербург, ул. Sveаборгская, д. 8	mcmo44@yandex.ru	тел. /факс 387-88-02
65	Местная администрация внутригородского муниципального образования Санкт-Петербурга муниципального округа Гагаринское	196244, Санкт-Петербург, Витебский пр., д. 41, корп. 1	adm@gagarinskoe.ru	Тел.(факс) 378-53-47, 378-53-60
66	Местная администрация Муниципального образования Новоизмайловское	196247 Санкт-Петербург, Новоизмайловский пр., д. 85, кор.1 ООиП: ул. Варшавская, д. 29, кор. 3	mo46@mail.ru	Тел/факс 370-44-83
67	Местная администрация муниципального округа Пулковский меридиан	19607, Санкт-Петербург, ул. Победы, д. 8	info@mo47.spb.ru	708-44-58
68	Местная администрация муниципального образования муниципальный округ Звездное	196066, Санкт-Петербург, ул. Алтайская, д. 13	mo048@yandex.ru	тел. 371-28-72 факс: 371-89-72
69	Местная администрация муниципального образования муниципальный округ Невская застава	192148, Санкт-Петербург, ул. Седова, д. 19	manz@pochtarf.ru	тел. 365-19-49 факс 365-19-49
70	Местная администрация внутригородского муниципального образования Санкт-Петербурга муниципального округа Ивановский	192131, Санкт-Петербург, ул. Ивановская, дом 26	maivanovskiy@pochtarf.ru	тел. 368-32-39 факс 560-35-14
71	Местная администрация Муниципального образования Санкт-Петербурга муниципальный округ Обуховский	192012, Санкт-Петербург, 2-й Рабфаковский пер., д. 2	maobuhovskiy@pochtarf.ru	тел. 368-49-45 факс 368-49-45
72	Местная администрация внутригородского муниципального образования Санкт-Петербурга муниципальный округ Рыбацкое	192177, Санкт-Петербург, Прибрежная ул., д. 16	secretaryrybmo@rambler.ru	тел. 700-30-04 факс 700-48-73
73	Местная администрация муниципального образования муниципальный округ Народный	193079, Санкт-Петербург, ул. Новоселов, Д. 5 а	mamo_narodniy@mail.ru	тел. 446-39-12 факс 446-39-12
74	Местная администрация муниципального образования муниципальный округ №54	193230, Санкт-Петербург Дальневосточный пр., д. 42	mo54@list.ru	тел. 447-81-14 факс 446-59-40
75	Местная администрация внутригородского муниципального образования Санкт-Петербурга муниципального округа Невский округ	193231, Санкт-Петербург, ул. Коллонтай, д.21, корп. 1	nevski_okryg@mail.ru	тел. 589-27-27 факс 589-27-27
76	Местная администрация муниципального образования муниципальный округ Оккервиль	193312, Санкт-Петербург, ул. Коллонтай, д.41 к. 1, каб. № 8	maokkervil@pochtarf.ru	(812) 588-25-17 факс (812)588-25-17
77	Местная администрация муниципального образования муниципальный округ Правобережный	193312, Санкт-Петербург, ул. Латышских Стрелков, д. 11, корп. 4	spbmo57@mail.ru	тел. 584-02-33 факс 584-02-33

78	Местная администрация муниципального образования города Павловска	196620, Санкт-Петербург, г. Павловск, пер. Песчаный, дом 11/16	1 @mo-pavlovsk.ru;	тел. 465-19-16 факс 465-17-73
79	Местная Администрация внутригородского муниципального образования Санкт-Петербурга поселок Тярлево	190625, Санкт-Петербург, поселок Тярлево, ул. Новая, д. 1	tyarlevo-spb@mail.ru	тел. 466-79-68 факс 466-79-68
80	Местная администрация муниципального образования город Пушкин	196600, Санкт-Петербург, Пушкин, Октябрьский бульвар, д. 24, оф. 208, 234	amoD@bk.ru:	Телефон: (812)451-75-03, факс (812)451-74-97
81	Местная Администрация внутригородского Муниципального образования Санкт-Петербурга поселок Александровская	196631, Санкт-Петербург, Пушкинский район, п. Александровская, Волхонское шоссе, д. 33	possovet@list.ru;	тел. 451-36-14 факс 451-36-14
82	Местная администрация Муниципального образования поселок Шушары	196626, Санкт-Петербург, поселок Шушары, ул. Школьная, д. 5 лит. А Отдел опеки и попечительства: 196600, Санкт-Петербург, Пушкин, Октябрьский б-р, д.24, каб. 328	4511497@mail.ru	Тел. 451-14-67 Факс 339-43-91
83	Местная администрация муниципального образования город Петергоф	198510, Санкт-Петербург, г. Петергоф, ул. Самсониевская, д. 3	info@mo-petergof.spb.ru	тел. 450-54-18 факс 450-54-18
84	Администрация муниципального образования город Ломоносов	198412, Санкт-Петербург, г. Ломоносов, пр. Дворцовый, Д.40,	office@mo-lomonosov.ru	тел/факс 422-73-76
85	Местная администрация муниципального образования поселок Стрельна	198515, Санкт-Петербург, пос. Стрельна, Санкт-Петербургское шоссе, д. 69	info@mo-strelna.ru	тел. 421-39-88 факс 421-39-88
86	Местная администрация внутригородского муниципального образования Санкт-Петербурга муниципальный округ Введенский	197198, Санкт-Петербург, ул. Лизы Чайкиной, д.4/12	mo58@bk.ru	812) 232-51-52
87	Местная Администрация внутригородского муниципального образования Санкт-Петербурга муниципальный округ Кронверкское	197101, Санкт-Петербург, ул. Кронверкская, Д. 17/1, 197101, Санкт-Петербург, ул. Большая Монетная, д. 1	kronverk59@mail.ru	Тел.498-58-69 Факс 498-58-72
88	Местная Администрация муниципального образования муниципальный округ Посадский	197046, Санкт-Петербург, ул. Большая Посадская, д.4, л. Д (Местная Администрация); 197046, Санкт-Петербург, ул. Большая Посадская, д. 18/7 (специалисты по опеке и попечительству)	momo60@list.ru	тел. 233-28-24 факс 233-28-24
89	Местная Администрация муниципального образования муниципальный округ Аптекарский остров	197022, Санкт-Петербург, ул. Льва Толстого, Д.5 197136, Санкт-Петербург, Малый пр. П.С., Д.72	mamo61@yandex.ru	тел. 702-12-02 факс 702-12-02



90	Местная Администрация Муниципального образования Муниципального округа округ Петровский	197198, Санкт-Петербург, ул. Гатчинская, д. 16	mo-62@yandex.ru	тел./факс 232-99-52
91	Местная Администрация Муниципального образования муниципальный округ Чкаловское	197110, Санкт-Петербург, ул. Большая Зеленина, д. 20	mo-chkalovskoe@yandex.ru	тел. 230-94-87, факс 230-92-39
92	Местная администрация внутригородского муниципального образования Санкт-Петербурга муниципальный округ Лахта-Ольгино	197229, Санкт-Петербург, п. Ольгино, ул. Советская, д. 2	lahtaolgino@mail.ru	тел. 498-33-24 т/ф. 498-33-27
93	Местная администрация Муниципального образования Муниципальный округ №65	197082, Санкт-Петербург Богатырский пр. д. 59 корп.1 197374, Санкт-Петербург, ул. Туристская д. 8 корп. 4	msmo65@yandex.ru	Тел./факс 341-03-82
94	Местная Администрация внутригородского Муниципального Образования Муниципальный округ Черная речка	197183, Санкт-Петербург, ул. Сестрорецкая, д.1	ma@chemayarechka.ru	т/ф:(812)430-58-30
95	Местная администрация Муниципальное образование Муниципальный округ Комендантский аэродром	197348 Богатырский проспект дом 7, корп.5	aerodrom67@mail.ru	тел/факс 394-89-49
96	Местная администрация внутригородского Муниципального образования Санкт-Петербурга Муниципальный округ Озеро Долгое	197349, Санкт-Петербург, пр. Испытателей, дом 31, корп. 1	mo68@list.ru	тел. 301-05-01 факс 301-05-02
97	Местная Администрация внутригородского муниципального образования муниципальный округ  Юнтолово	197373, Санкт-Петербург, ул. Шаврова, д. 5, корп.1	mo69@mail.ru	тел. 307-29-76  факс 307-29-76
98	Местная администрация внутригородского муниципального образования Санкт-Петербурга муниципальный округ Коломяги	197375, Санкт-Петербург, Земский пер., д. 7	mamo70@yandex.ru	тел. 454-68-70  ф. 454-68-70
99	Местная администрация муниципального образования посёлок Лисий Нос	197755 Санкт-Петербург пос. Лисий Нос ул. Холмистая д.3/5.	msmoln@mail.ru	Тел. 434-90-29 Факс 434-99-64
100	Местная Администрация внутригородского муниципального образования Санкт-Петербурга муниципальный округ Волковское	192102 Санкт-Петербург, ул. Стрельбищенская, д. 22	mamo71@mail.ru	Телефон/факс: (812) 766-03-36 (812) 766-16-24
101	Местная администрация внутригородского муниципального образования Санкт-Петербурга муниципального округа №72	192241, Санкт-Петербург, ул. Пражская, д. 35	spbmo72@mail.ru;	тел. 360-39-22  факс 360-39-22
102	Местная администрация внутригородского муниципального образования Санкт-Петербурга муниципальный округ Купчино	192212, Санкт-Петербург, ул. Будапештская, д. 19, корп. 1	mocupch@gmail.com	тел. 703-04-13  факс 703-04-13
103	Администрация внутригородского муниципального образования Санкт- Петербурга муниципального округа Георгиевский	192286 Санкт-Петербург, Димитрова ул., д. 18, к. 1, Отдел по опеке и попечительству: 192239 Санкт-Петербург, Белградская ул., Д-40	msmo74@mail.ru	тел./факс  (812)733-8794

104	Местная администрация муниципального образования муниципальный округ №75	192289, Санкт-Петербург, ул. Малая Балканская, д. 58	mo75@list.ru	тел. 706-44-25 факс 706-44-25
105	Местная администрация внутригородского муниципального образования муниципальный округа Балканский	192283, Санкт-Петербург, ул.Купчинская, д.30 корп.3	mo-balkanskiy@mail.ru	тел. 244 50 84 факс 778 59 93
106	Местная администрация муниципального образования муниципальный округ Дворцовый округ	191186, Санкт-Петербург, ул. Большая Конюшенная, д. 14	info@dvortsovy.spb.ru	Тел/факс (812)571-86-23
107	Местная администрация Муниципального образования муниципальный округ №78	191023 Санкт-Петербург, Гороховая ул., д. 48,	momo78.ms@gmail.com	Т/ф (812)310-88-88
108	Местная Администрация муниципального образования муниципальный округа Литейный округ	191187, Санкт-Петербург, ул. Чайковского, Д.13	administr@liteiny9.spb.ru	тел. 272-13-73 факс 272-82-90
109	Администрация муниципального образования Смольнинское	191124, Санкт-Петербург, Суворовский пр., д. 60	info@smolninskoe.spb.ru	тел. 274-54-06 факс 274-17-98
110	Местная администрация муниципального образования муниципальный округ Лиговка-Ямская	191024, Санкт-Петербург, Харьковская ул., д.6/1.	ma@ligovka-Yamskava.ru	Тел./факс (812)717-87-44, Факс (812) 717-87-09
111	Местная Администрация внутригородского муниципального образования муниципальный округ Владимирский округ	ул. Правды, д. 12, Санкт-Петербург, 191119	sovetvo@rambler.ru	т/ф 713-27-88

**Приложение № 3**

к Административному регламенту  
по предоставлению Местной администрацией МО МО № 72,  
осуществляющей отдельные государственные полномочия Санкт-Петербурга по организации и осуществлению деятельности по опеке и попечительству, назначению и выплате денежных средств на содержание детей, находящихся под опекой или попечительством, и денежных средств на содержание детей, переданных на воспитание в приемные семьи, в Санкт-Петербурге, государственной услуги по подбору, учету и подготовке органом опеки и попечительства в порядке, определяемом Правительством Российской Федерации, граждан, выразивших желание стать опекунами или попечителями либо принять детей, оставшихся без попечения родителей, в семью на воспитание в иных установленных семейным законодательством формах

№	Район Санкт-Петербурга	Почтовый адрес	Справочные телефоны	Адрес электронной почты
1	Адмиралтейский	наб. канала Грибоедова, д. 83, Санкт-Петербург, 190000	т. 315-12-83, ф. 312-12-26	guja@tuadm.gov.spb.ru
2	Василеостровский	3-я линия В.О., д. 10, литера Б, Санкт-Петербург, 199004	т. 323-68-49, ф. 323-68-57	orga@mail.ru
3	Выборгский	пр. Пархоменко, Д. 24/9, Санкт-Петербург, 199004	т. 550-27-31, ф. 550-29-87	feo@vybrga.spb.ru
4	Калининский	ул. Комсомола, д. 33, Санкт-Петербург, 195009	т. 542-25-51, ф. 542-16-37	tukalin@gov.spb.ru
5	Кировский	пр. Стачек, д. 18, Санкт-Петербург, 198095	т. 252-41-04, ф. 252-57-08	tukir@gov.spb.ru
6	Колпинский	г. Колпино, пр. Ленина, д. 70/18, Санкт-Петербург, 196650	т. 461-56-60, ф. 461-67-13	guzakcenter@yandex.ru
7	Красногвардейский	Тарасова ул., д. 8/1, Санкт-Петербург, 195027	т. 227-46-66, ф. 227-35-24	in_forja@tukrgv.go.v.spb.ru
8	Красносельский	пр. Ветеранов, д. 131, Санкт-Петербург, 198329	т. 736-68-14, ф. 736-68-44	guzhakra@yandex.ru
9	Кронштадтский	г. Кронштадт, пр. Ленина, д. 40, Санкт-Петербург, 197760	т. 311-20-74, ф. 311-35-52	gucb_kron@mail.ru
10	Курортный	г. Сестрорецк, ул. Токарева, д. 18, Санкт-Петербург, 197706	т. 437-24-19, ф. 437-24-67	kurortnoerga@mail.ru
		Московский пр., д. 146,	т. 388-25-54 ф. 388-	

11	Московский	Санкт-Петербург, 196084	т. 412-88-76, ф. 412-88-65	tumos@gov.spb.ru
12	Невский	пр. Обуховской Обороны, д. 54, Санкт-Петербург, 193029	т. 412-88-76, ф. 412-88-65	guja_nev@mai1.ru
13	Петроградский	Б. Монетная ул., д. 11, Санкт-Петербург, 197101	т. 233-67-93, ф. 233-67-93	tupetr@gov.spb.ru
14	Петродворцовый	Петергофская ул., д. 11, Санкт-Петербург, 198904	т. 450-72-40, ф. 450-72-40	tuptrdv@gov.spb.ru
15	Приморский	пр. Сизова, д. 30/1, Санкт-Петербург, 197349	т. 301-40-60, ф. 301-40-80	prim_guja@tuprim.gov.spb.ru
16	Пушкинский	Средняя ул., д. 8, Санкт-Петербург, 196601	т. 470-02-74, ф. 470-02-73	tupush@gov.spb.ru
17	Фрунзенский	Тамбовская ул., д. 35, Санкт-Петербург, 192007	т. 766-05-95, ф. 766-34-44	guzafrun@spb.lanck.net
18	Центральный	Невский пр., д. 176, Санкт-Петербург, 193167	т. 274-27-80, ф. 274-64-73	tucentr@gov.spb.ru

**Приложение № 4**

к Административному регламенту  
по предоставлению Местной администрацией МО МО № 72,  
осуществляющего отдельные государственные полномочия  
Санкт-Петербурга по организации и осуществлению  
деятельности по опеке и попечительству, назначению и выплате  
денежных средств на содержание детей, находящихся под  
опекой или попечительством, и денежных средств на  
содержание детей, переданных на воспитание в приемные  
семьи, в Санкт-Петербурге, государственной услуги по подбору,  
учету и подготовке органом опеки и попечительства в порядке,  
определяемом Правительством Российской Федерации,  
граждан, выразивших желание стать опекунами или  
попечителями либо принять детей, оставшихся без попечения  
родителей, в семью на воспитание в иных установленных  
семейным законодательством формах

**Форма заявления о прохождении подготовки лица, желающего принять на  
воспитание в свою семью ребенка, оставшегося без попечения родителей**

В Местную администрацию МО МО № 72

от гражданина \_\_\_\_\_

\_\_\_\_\_ (фамилия, имя, отчество)

паспорт: серия \_\_\_\_\_ № \_\_\_\_\_

\_\_\_\_\_ (указать кем, когда выдан)

Адрес регистрации по месту жительства (пребывания):

Адрес фактического проживания:

Контактная информация:

(домашний, рабочий, мобильный  
телефон, адрес электронной почты)

**ЗАЯВЛЕНИЕ**

о прохождении подготовки лица, желающего принять на воспитание в свою семью  
ребенка, оставшегося без попечения родителей

Прошу зачислить меня на курс подготовки лиц, желающих принять на воспитание в свою  
семью ребенка, оставшегося без попечения родителей, с целью прохождения психолого-  
педагогической и правовой подготовки.

Выражаю свое согласие на:

- прохождение психологического обследования;
- составление заключения о моей готовности и способности к приему детей на  
воспитание в семью.

Дата

Подпись

(Ф.И.О.)

**Приложение № 5**

к Административному регламенту  
по предоставлению Местной администрацией МО МО № 72,  
осуществляющего отдельные государственные полномочия  
Санкт-Петербурга по организации и осуществлению  
деятельности по опеке и попечительству, назначению и выплате  
денежных средств на содержание детей, находящихся под  
опекой или попечительством, и денежных средств на  
содержание детей, переданных на воспитание в приемные  
семьи, в Санкт-Петербурге, государственной услуги по подбору,  
учету и подготовке органом опеки и попечительства в порядке,  
определяемом Правительством Российской Федерации,  
граждан, выразивших желание стать опекунами или  
попечителями либо принять детей, оставшихся без попечения  
родителей, в семью на воспитание в иных установленных  
семейным законодательством формах

В орган опеки и попечительства Местной  
администрации МО МО № 72

от

\_\_\_\_\_ (фамилия, имя, отчество)

**Заявление гражданина, выразившего желание стать опекуном или попечителем либо  
принять детей, оставшихся без попечения родителей, в семью на воспитание в иных  
установленных семейным законодательством Российской Федерации формах**

Я, \_\_\_\_\_ (фамилия, имя, отчество)

Гражданство \_\_\_\_\_ Документ, удостоверяющий личность: \_\_\_\_\_

(когда и кем выдан)

место жительства

(адрес места жительства, подтвержденный регистрацией)

место пребывания

(адрес места фактического проживания)

прошу выдать мне заключение о возможности быть опекуном (попечителем)

прошу выдать мне заключение о возможности быть приемным родителем

прошу передать мне под опеку (попечительство) \_\_\_\_\_

(фамилия, имя, отчество (при наличии) ребенка (детей), число, месяц, год рождения)

прошу передать мне под опеку (попечительство) на возмездной основе

(фамилия, имя, отчество (при наличии) ребенка (детей), число, месяц, год рождения)

Материальные возможности, жилищные условия, состояние здоровья и характер работы  
позволяют мне взять ребенка (детей) под опеку (попечительство) либо принять в семью на  
воспитание в иных установленных семейным законодательством Российской Федерации  
формах.

Дата

Подпись

(Ф.И.О.)

Дополнительно могу сообщить о себе следующее: \_\_\_\_\_  
(указывается наличие у гражданина  
необходимых знаний и навыков в воспитании детей, в том числе информация о наличии  
документов об образовании, о профессиональной деятельности, о прохождении программ  
подготовки кандидатов в опекуны или попечители и т.д.)

Я, \_\_\_\_\_  
(фамилия, имя, отчество)

даю согласие на обработку и использование моих персональных данных, содержащихся в  
настоящем заявлении и в представленных мною документах.

(подпись, дата)

**Приложение № 6**  
к Административному регламенту  
по предоставлению Местной администрацией МО МО № 72,  
осуществляющего отдельные государственные полномочия  
Санкт-Петербурга по организации и осуществлению  
деятельности по опеке и попечительству, назначению и  
выплате денежных средств на содержание детей, находящихся  
под опекой или попечительством, и денежных средств на  
содержание детей, переданных на воспитание в приемные  
семьи, в Санкт-Петербурге, государственной услуги по  
подбору, учету и подготовке органом опеки и попечительства в  
порядке, определяемом Правительством Российской  
Федерации, граждан, выразивших желание стать опекунами  
или попечителями либо принять детей, оставшихся без  
попечения родителей, в семью на воспитание в иных  
установленных семейным законодательством формах

## СОГЛАСИЕ на обработку персональных данных<sup>1</sup>

---

(фамилия, имя, отчество)

(дата рождения)

---

(вид документа, удостоверяющего личность)

---

(кем и когда выдан)

зарегистрированный (ая) по адресу:

---

(место постоянной регистрации)

в лице представителя

---

(фамилия, имя, отчество)

(дата рождения)

---

(вид документа, удостоверяющего личность)

(кем и когда выдан)

зарегистрированного (ой) по адресу:

(место постоянной регистрации)

действующего на основании

(вид и реквизиты документа, подтверждающего полномочия представителя)

настоящим даю согласие на обработку следующих персональных данных:

- фамилия, имя, отчество;
- номер и серия документа, удостоверяющего личность, сведения о дате его выдачи и выдавшем органе;
- год, месяц, дата и место рождения;
- адрес проживания;
- сведения об образовании и профессиональной деятельности;
- сведения о составе семьи;
- сведения о доходах;
- сведения об имущественном положении;

---

<sup>1</sup> Заполняется лицом, не являющимся заявителем, обработка персональных данных которого необходима для предоставления государственной услуги, если в соответствии с федеральным законом обработка таких персональных данных может осуществляться с согласия указанного лица.



- и иные сведения, необходимые для предоставления государственной услуги:

(наименование государственной услуги)

посредством Санкт-Петербургского государственного казенного учреждения «Многофункциональный центр предоставления государственных и муниципальных услуг», органами опеки и попечительства и иных органов, и организаций, участвующих в предоставлении государственной услуги.

Настоящее согласие выдано сроком на \_\_\_\_\_ и вступает в силу с момента его подписания.

(срок действия согласия)

Настоящее согласие предоставляется на осуществление любых действий, в отношении персональных данных, которые необходимы для предоставления государственной услуги, включая: сбор, запись, систематизацию, накопление, хранение, уточнение (обновление, изменение), извлечение, использование, передачу (распространение, предоставление, доступ), обезличивание, блокирование, удаление, уничтожение.

Согласие может быть отозвано в любое время, на основании письменного заявления субъекта персональных данных.

Дата

(подпись с расшифровками)

**Приложение № 7**

к Административному регламенту  
по предоставлению Местной администрацией МО МО № 72,  
осуществляющего отдельные государственные полномочия  
Санкт-Петербурга по организации и осуществлению  
деятельности по опеке и попечительству, назначению и выплате  
денежных средств на содержание детей, находящихся под опекой  
или попечительством, и денежных средств на содержание детей,  
переданных на воспитание в приемные семьи, в Санкт-  
Петербурге, государственной услуги по подбору, учету и  
подготовке органом опеки и попечительства в порядке,  
определяемом Правительством Российской Федерации, граждан,  
выразивших желание стать опекунами или попечителями либо  
принять детей, оставшихся без попечения родителей, в семью на  
воспитание в иных установленных семейным законодательством  
формах

Бланк Местной администрации МО МО № 72

Исх. N \_\_\_\_\_ 20\_\_ г.

**НАПРАВЛЕНИЕ**

Местная администрация МО МО № 72 направляет гражданина \_\_\_\_\_

\_\_\_\_\_ (Ф.И.О., дата рождения, паспортные данные)

в \_\_\_\_\_  
(наименование организации, осуществляющей подготовку лиц, желающих принять на  
воспитание в семью ребенка, оставшегося без попечения родителей) для зачисления на  
курс подготовки лиц, желающих принять на воспитание в свою семью ребенка,  
оставшегося без попечения родителей.

Глава Местной администрации МО МО №72

(подпись)

(Фамилия, имя, отчество)

М. П.

**Приложение № 8**

к Административному регламенту  
по предоставлению Местной администрацией МО МО № 72,  
осуществляющего отдельные государственные полномочия  
Санкт-Петербурга по организации и осуществлению  
деятельности по опеке и попечительству, назначению и выплате  
денежных средств на содержание детей, находящихся под опекой  
или попечительством, и денежных средств на содержание детей,  
переданных на воспитание в приемные семьи, в Санкт-  
Петербурге, государственной услуги по подбору, учету и  
подготовке органом опеки и попечительства в порядке,  
определяемом Правительством Российской Федерации, граждан,  
выразивших желание стать опекунами или попечителями либо  
принять детей, оставшихся без попечения родителей, в семью на  
воспитание в иных установленных семейным законодательством  
формах

Бланк отдела опеки и  
попечительства Местной  
администрации МО МО №  
72/организации, осуществляющей  
подготовку граждан

**СВИДЕТЕЛЬСТВО**

о прохождении подготовки лиц, желающих принять на воспитание в свою семью ребенка,  
оставшегося без попечения родителей, на территории Российской Федерации

от " " \_\_\_\_\_ 20 \_\_ г. N \_\_\_\_\_

Настоящее свидетельство выдано \_\_\_\_\_

(фамилия, имя, отчество (при наличии))

в том, что он(а) с \_\_\_\_\_ г. по \_\_\_\_\_ г. прошел(ла)  
подготовку лиц, желающих принять на воспитание в свою семью ребенка,  
оставшегося без попечения родителей, на территории Российской Федерации  
в

(полное наименование органа опеки и попечительства/организации,

осуществляющей подготовку граждан) <\*> по программе  
подготовки лиц, желающих принять на воспитание в свою семью ребенка,  
оставшегося без попечения родителей, утвержденной

(наименование и реквизиты нормативного правового акта органа

исполнительной власти субъекта Российской Федерации)

Руководитель органа опеки  
и попечительства/организации \_\_\_\_\_

(подпись) (ФИО)

М. П.

**Приложение № 9**

к Административному регламенту  
по предоставлению Местной администрацией МО МО № 72,  
осуществляющего отдельные государственные полномочия  
Санкт-Петербурга по организации и осуществлению  
деятельности по опеке и попечительству, назначению и выплате  
денежных средств на содержание детей, находящихся под опекой  
или попечительством, и денежных средств на содержание детей,  
переданных на воспитание в приемные семьи, в Санкт-  
Петербурге, государственной услуги по подбору, учету и  
подготовке органом опеки и попечительства в порядке,  
определяемом Правительством Российской Федерации, граждан,  
выразивших желание стать опекунами или попечителями либо  
принять детей, оставшихся без попечения родителей, в семью на  
воспитание в иных установленных семейным законодательством  
формах

Бланк отдела опеки и  
попечительства  
Местной администрации МО МО № 72

Дата составления акта

**Акт обследования условий жизни гражданина, выразившего желание стать опекуном  
или попечителем несовершеннолетнего гражданина либо принять детей, оставшихся  
без попечения родителей, в семью на воспитание в иных установленных семейным  
законодательством Российской Федерации формах**

Дата обследования " \_ " \_\_\_\_\_ 20 \_\_ г.

Фамилия, имя, отчество (при наличии), должность лица, проводившего обследование

Проводилось обследование условий жизни \_\_\_\_\_  
(фамилия, имя, отчество

(при наличии), дата рождения)

документ, удостоверяющий личность: \_\_\_\_\_

(когда и кем выдан)

место жительства \_\_\_\_\_  
(адрес места жительства, подтвержденный регистрацией)

место пребывания \_\_\_\_\_  
(адрес места фактического проживания и проведения  
обследования)

Образование \_\_\_\_\_  
Профессиональная деятельность \_\_\_\_\_

(место работы с указанием адреса, занимаемой должности, рабочего телефона)

Жилая площадь, на которой проживает \_\_\_\_\_  
Фамилия, имя, отчество (при наличии)

составляет кв. м, состоит из \_\_\_\_\_ комнат, размер  
каждой комнаты: \_\_\_\_\_ кв. м, \_\_\_\_\_ кв. м, \_\_\_\_\_ кв. м на \_

этаже в \_\_\_\_\_ этажном доме.

Качество дома (кирпичный, панельный, деревянный и т. п.; в нормальном состоянии, ветхий, аварийный; комнаты сухие, светлые, проходные, количество окон и пр.) \_\_\_\_\_

Благоустройство дома и жилой площади (водопровод, канализация, какое отопление, газ, ванна, лифт, телефон и т.д.): \_\_\_\_\_

Санитарно-гигиеническое состояние жилой площади (хорошее, удовлетворительное, неудовлетворительное) \_\_\_\_\_  
Наличие для ребенка отдельной комнаты, уголка, места для сна, игр, занятий

На жилой площади проживают (зарегистрированы в установленном порядке и проживают фактически):

Фамилия, имя, отчество (при наличии)	Год рождения	Место работы, должность или место учебы	Родственное отношение	С какого времени проживает на данной жилой площади

Отношения, сложившиеся между членами семьи гражданина

(характер взаимоотношений между членами семьи, особенности общения

с детьми, детей между собой и т.д.)

Личные качества гражданина (особенности характера, общая культура, наличие опыта общения с детьми и т.д.) \_\_\_\_\_

Мотивы гражданина для принятия несовершеннолетнего в семью

Дополнительные данные обследования

Условия жизни гражданина, выразившего желание стать опекуном или попечителем несовершеннолетнего гражданина либо принять детей, оставшихся без попечения родителей, в семью на воспитание в иных установленных семейным законодательством Российской Федерации формах \_\_\_\_\_

(удовлетворительные/неудовлетворительные с указанием конкретных обстоятельств)

Подпись лица, проводившего обследование \_\_\_\_\_

Руководитель органа опеки и попечительства

(подпись)

(Ф.И.О.)

М. П.

**Приложение № 10**

к Административному регламенту  
по предоставлению Местной администрацией МО МО № 72,  
осуществляющего отдельные государственные полномочия  
Санкт-Петербурга по организации и осуществлению  
деятельности по опеке и попечительству, назначению и выплате  
денежных средств на содержание детей, находящихся под опекой  
или попечительством, и денежных средств на содержание детей,  
переданных на воспитание в приемные семьи, в Санкт-  
Петербурге, государственной услуги по подбору, учету и  
подготовке органом опеки и попечительства в порядке,  
определяемом Правительством Российской Федерации, граждан,  
выразивших желание стать опекунами или попечителями либо  
принять детей, оставшихся без попечения родителей, в семью на  
воспитание в иных установленных семейным законодательством  
формах

Бланк Местной администрации МО МО № 72

**ПОСТАНОВЛЕНИЕ**

№ \_\_\_\_\_  
(дата)

Об установлении опеки (попечительства) и  
назначении опекуном (попечителем)

Рассмотрев заявление (фамилия, имя, отчество, дата рождения заявителя),  
зарегистрированного (ой) по адресу: (место жительства, пребывания), просьбой установить  
опеку (попечительство) над несовершеннолетним (ей) (фамилия, имя, отчество, дата  
рождения ребенка), зарегистрированным (ой) по адресу: (место жительства, пребывания), в  
связи с тем, что мать несовершеннолетнего (фамилия, имя, отчество, место жительства либо  
пребывания матери; указать причину отсутствия родительского попечения над ребенком со  
стороны матери либо основание для установления опеки (попечительства) по заявлению с  
указанием причины), отец ребенка (фамилия, имя, отчество, место жительства либо  
пребывания отца; указать причину отсутствия родительского попечения над ребенком со  
стороны отца либо основание для установления опеки (попечительства) по заявлению с  
указанием причины), руководствуясь статьями 31, 32 (в случае попечительства статьей 33), 35  
Гражданского кодекса Российской Федерации, статьями 145, 146, 148 Семейного кодекса  
Российской Федерации, Федеральным законом от 24.04.2008 № 48-ФЗ «Об опеке и  
попечительстве», статьей 13 Федерального закона от 24.04.2008 №  
48-ФЗ «Об опеке и попечительстве» (в случае \_\_\_\_\_ установления опеки  
(попечительства) по заявлению родителей),

**ПОСТАНОВЛЯЮ:**

1. Установить \_\_\_\_\_ опеку (попечительство) над несовершеннолетним  
(ей) (фамилия, имя,  
отчество, дата рождения ребенка) (в случае установления опеки (попечительства) по  
заявлению родителей, указать период, на который устанавливается опека (попечительство).
2. Назначить опекуном (попечителем) (фамилия, имя, отчество, дата рождения опекуна  
(попечителя)).
3. Контроль за выполнением постановления возложить на (должность, фамилия,  
инициалы).

Г лава Местной  
администрации МО МО № 72

(подпись)

(Ф.И.О)

**Приложение № 11**

к Административному регламенту  
по предоставлению Местной администрацией МО МО № 72,  
осуществляющего отдельные государственные полномочия  
Санкт-Петербурга по организации и осуществлению  
деятельности по опеке и попечительству, назначению и выплате  
денежных средств на содержание детей, находящихся под опекой  
или попечительством, и денежных средств на содержание детей,  
переданных на воспитание в приемные семьи, в Санкт-  
Петербурге, государственной услуги по подбору, учету и  
подготовке органом опеки и попечительства в порядке,  
определяемом Правительством Российской Федерации, граждан,  
выразивших желание стать опекунами или попечителями либо  
принять детей, оставшихся без попечения родителей, в семью на  
воспитание в иных установленных семейным законодательством  
формах

Бланк Местной администрации МО МО № 72

**ПОСТАНОВЛЕНИЕ**

№ \_\_\_\_\_

(дата)

Об отказе в установлении опеки (попечительства)  
над несовершеннолетним (ней) (указать Ф.И.О., дату рождения)  
и назначении опекуном (попечителем)

Рассмотрев заявление (фамилия, имя, отчество, дата рождения заявителя), зарегистрированного (ой) по адресу: (место жительства, пребывания), с просьбой установить опеку (попечительство) над несовершеннолетним (ей) (фамилия, имя, отчество, дата рождения ребенка), зарегистрированным (ой) по адресу: (место жительства, пребывания), в связи с тем, что мать несовершеннолетнего (фамилия, имя, отчество, место жительства либо пребывания матери; указать причину отсутствия родительского попечения над ребенком со стороны матери либо основание для установления опеки (попечительства) по заявлению с указанием причины), отец ребенка (фамилия, имя, отчество, место жительства либо пребывания отца; указать причину отсутствия родительского попечения над ребенком со стороны отца либо основание для установления опеки (попечительства) по заявлению с указанием причины), учитывая, что (указать основание для отказа со ссылкой на документы: заключение, акт обследования, ... и т.д.), руководствуясь Семейным кодексом Российской Федерации, Федеральным законом от 24.04.2008 № 48-ФЗ «Об опеке и попечительстве», Правилами подбора, учета и подготовки граждан, выразивших желание стать опекунами или попечителями несовершеннолетних граждан либо принять детей, оставшихся без попечения родителей, в семью на воспитание в иных установленных семейным законодательством Российской Федерации формах, утвержденными Постановлением Правительства Российской Федерации от 18.05.2009 № 423 «Об отдельных вопросах осуществления опеки и попечительства в отношении несовершеннолетних граждан» (указать ссылки на нормы права, соответствующие основанию отказа),

**ПОСТАНОВЛЯЮ :**

1. Отказать в установлении опеки (попечительства) над несовершеннолетним (ей) (фамилия, имя, отчество, дата рождения ребенка) по причине (указать причину).
2. Контроль за выполнением постановления возложить на (должность, фамилия, инициалы).

Глава местной администрации  
МО МО № 72

(подпись)

(Ф.И.О.)

#### Приложение № 12

к Административному регламенту  
по предоставлению Местной администрацией МО МО № 72,  
осуществляющего отдельные государственные полномочия  
Санкт-Петербурга по организации и осуществлению  
деятельности по опеке и попечительству, назначению и выплате  
денежных средств на содержание детей, находящихся под опекой  
или попечительством, и денежных средств на содержание детей,  
переданных на воспитание в приемные семьи, в Санкт-  
Петербурге, государственной услуги по подбору, учету и  
подготовке органом опеки и попечительства в порядке,  
определяемом Правительством Российской Федерации, граждан,  
выразивших желание стать опекунами или попечителями либо  
принять детей, оставшихся без попечения родителей, в семью на  
воспитание в иных установленных семейным законодательством  
формах

Бланк отдела опеки и попечительства  
Местной администрации МО МО № 72

### ЗАКЛЮЧЕНИЕ

органа опеки и попечительства, выданное по месту жительства гражданина <1>, о  
возможности гражданина быть усыновителем или опекуном (попечителем) <2>  
Ф.И.О. (полностью, отчество - при наличии) одного супруга \_\_\_\_\_

Дата рождения: \_\_\_\_\_, зарегистрированный по адресу:  
(с указанием почтового индекса)

Ф.И.О. (полностью, отчество - при наличии) второго супруга (при наличии либо  
в случае обращения обоих супругов) \_\_\_\_\_

Дата рождения: \_\_\_\_\_, зарегистрированный по адресу:  
(с указанием почтового индекса)

Проживающий(щие) по адресу \_\_\_\_\_  
(с указанием почтового индекса)

Характеристика семьи (состав, длительность брака (при наличии повторного брака указать наличие детей от предыдущего брака), опыт общения с детьми, взаимоотношения между членами семьи, наличие близких родственников и их отношение к приему ребенка в семью, характерологические особенности кандидата в усыновители, опекуны (попечители), приемные родители, патронатные воспитатели); при усыновлении (удочерении) ребенка одним из супругов указать наличие согласия второго супруга на усыновление (удочерение), при установлении опеки (попечительства) - согласие всех совершеннолетних членов семьи с учетом мнения детей, достигших 10-летнего возраста, проживающих совместно с гражданином, выразившим желание стать опекуном (попечителем), на прием ребенка (детей) в семью).

Образование и профессиональная деятельность

Характеристика состояния здоровья (общее состояние здоровья, отсутствие заболеваний, препятствующих принятию ребенка на воспитание в семью \_\_\_\_\_

Материальное положение (имущество, размер заработной платы, иные виды доходов, соотношение размера дохода с прожиточным минимумом, установленным в регионе).

Мотивы для приема ребенка (детей) на воспитание в семью



Пожелания по кандидатуре ребенка (детей) (количество детей, пол, возраст, состояние здоровья и др.) \_\_\_\_\_

Заключение о возможности/невозможности

(фамилия, имя, отчество (при наличии) заявителя(-лей) быть кандидатами(ом) в усыновители или опекуны (попечители) <3>:

(решение о возможности/невозможности граждан(ина) быть кандидатами(ом) в усыновители или опекуны (попечители)

принимается с учетом пожеланий граждан(ина) относительно количества и состояния здоровья детей,

в случае принятия решения о невозможности быть кандидатами(ом) в усыновители или опекуны

(попечители) должны быть указаны причины отказа <4>)

(должность) (подпись) фамилия, имя, отчество (при наличии) М.П.

<1> Гражданам, состоящим в зарегистрированном браке, оформляется одно заключение.

<2> Указывается в зависимости от выбранной формы семейного устройства. Если заключение оформлено на нескольких листах, листы должны быть пронумерованы, прошиты и скреплены печатью органа, выдавшего заключение.

<3> Указывается в зависимости от выбранной формы семейного устройства.

<4> Указываются нормы нормативных правовых актов, в соответствии с которыми принято решение о невозможности граждан (ина) быть кандидатами (ом) в усыновители или опекуны (попечители).



**Приложение № 14**

к Административному регламенту  
по предоставлению Местной администрацией МО МО № 72,  
осуществляющего отдельные государственные полномочия  
Санкт-Петербурга по организации и осуществлению  
деятельности по опеке и попечительству, назначению и  
выплате денежных средств на содержание детей,  
находящихся под опекой или попечительством, и денежных  
средств на содержание детей, переданных на воспитание в  
приемные семьи, в Санкт-Петербурге, государственной  
услуги по подбору, учету и подготовке органом опеки и  
попечительства в порядке, определяемом Правительством  
Российской Федерации, граждан, выразивших желание стать  
опекунами или попечителями либо принять детей,  
оставшихся без попечения родителей, в семью на воспитание  
в иных установленных семейным законодательством формах

**Заключение**

о результатах медицинского освидетельствования граждан, намеревающихся  
усыновить (удочерить), взять под опеку (попечительство), в приемную или  
патронатную семью детей-сирот и детей, оставшихся без попечения родителей от “  
\_\_\_\_\_” \_\_\_\_\_ 20\_\_ г.

1. \_\_\_\_\_  
Выдано \_\_\_\_\_  
(наименование и адрес медицинской организации)

2. \_\_\_\_\_  
Наименование органа, куда представляется заключение \_\_\_\_\_

3. Фамилия, имя, отчество  
(Ф.И.О. лица, намеревающегося усыновить (удочерить), взять под опеку (попечительство),  
в приемную или патронатную семью детей-сирот и детей, оставшихся без попечения  
родителей)

4. \_\_\_\_\_ Пол  
(мужской/женский) \_\_\_\_\_

5. \_\_\_\_\_ Дата  
рождения \_\_\_\_\_

6. \_\_\_\_\_  
Адрес места жительства \_\_\_\_\_

7. Заключение (ненужное зачеркнуть): \_\_\_\_\_

Выявлено наличие (отсутствие) заболеваний, при наличии которых лицо не может  
усыновить (удочерить) ребенка, принять его под опеку (попечительство), взять в  
приемную или патронатную семью.

Председатель врачебной комиссии: \_\_\_\_\_ (Ф. И. О.)

М. П.

Дата

**Приложение № 15**

к Административному регламенту  
по предоставлению Местной администрацией МО МО № 72,  
осуществляющего отдельные государственные полномочия  
Санкт-Петербурга по организации и осуществлению  
деятельности по опеке и попечительству, назначению и  
выплате денежных средств на содержание детей,  
находящихся под опекой или попечительством, и денежных  
средств на содержание детей, переданных на воспитание в  
приемные семьи, в Санкт-Петербурге, государственной  
услуги по подбору, учету и подготовке органом опеки и  
попечительства в порядке, определяемом Правительством  
Российской Федерации, граждан, выразивших желание стать  
опекунами или попечителями либо принять детей,  
оставшихся без попечения родителей, в семью на воспитание  
в иных установленных семейным законодательством формах

Бланк Местной администрации МО МО № 72

**ПИСЬМО**

Кому: ФИО

Адрес: \_\_\_\_\_

Рассмотрев заявление и документы,  
установлено следующее: \_\_\_\_\_

(сведения о наличии или отсутствии права на предоставление государственной услуги)

Принято решение:

(указывается решение о предоставлении государственной услуге)

Подписи: